



**UNIwersytet Technologiczno-Humanistyczny**  
**WYDZIAŁ MECHANICZNY**

**ul. KRASICKIEGO 54, 26-600 RADOM**  
**[www.mechaniczny.uniwersytetradom.pl](http://www.mechaniczny.uniwersytetradom.pl)**

**wcześniej**  
**POLITECHNIKA RADOMSKA**



## **Studia I<sup>st</sup> 3.5 letnie inżynierskie**

### **Kierunki o profilu ogólnoakademickim:**

- **Mechanika i Budowa Maszyn**
- **Budownictwo**
- **Inżynieria Odnawialnych Źródeł Energii**
- **Logistyka**

### **Kierunek o profilu praktycznym:**

**Samochody i Bezpieczeństwo w  
Transporcie Drogowym**





**Studia II<sup>st</sup> 1,5-letnie magisterskie**

**Kierunek: Mechanika i budowa maszyn**

**Studia III<sup>st</sup> 4-letnie doktoranckie**

**Stacjonarne i niestacjonarne**

w dyscyplinach: • **Mechanika**  
• **Budowa i eksploatacja  
maszyn**

**INSTYTUT EKSPLOATACJI POJAZDÓW I MASZYN**  
**ul. CHROBREGO 45, 26-600 RADOM**  
**[www.iepim.uniwersytetradom.pl](http://www.iepim.uniwersytetradom.pl)**





# **SPECJALNOŚCI REALIZOWANE W INSTYTUCIE**

**Studia I stopnia inżynierskie  
stacjonarne i niestacjonarne:**

**Kierunki o profilu ogólnoakademickim:**

- **Mechanika i Budowa Maszyn**
  - eksploatacja samochodów
  - technika samochodowa  
i bezpieczeństwo w transporcie drogowym
- **Logistyka**
  - logistyka w motoryzacji



# **SPECJALNOŚCI REALIZOWANE W INSTYTUCIE**

**Studia I stopnia inżynierskie  
stacjonarne i niestacjonarne:**

**Kierunek o profilu praktycznym**

**Samochody i Bezpieczeństwo  
w Transporcie Drogowym**

**Specjalności:**

- diagnostyka i naprawa samochodów
- bezpieczeństwo w transporcie drogowym





# **SPECJALNOŚCI REALIZOWANE W INSTYTUCIE**

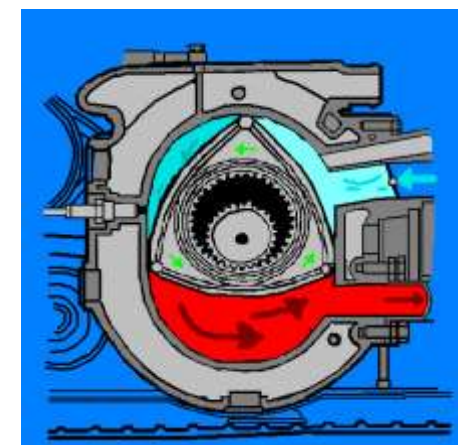
**Studia II stopnia magisterskie  
stacjonarne i niestacjonarne:**

**Kierunki o profilu ogólnoakademickim:**

- **Mechanika i Budowa Maszyn**
  - **technika i rzeczoznawstwo samochodowe**
  - **eksploatacja samochodów**
  - **transport samochodowy i logistyka**

**Na wszystkich kierunkach i specjalnościach  
w Instytucje Eksploatacji Pojazdów i Maszyn  
realizowane są:**

- **budowa samochodów i teoria ruchu,**
- **budowa silników spalinowych,**
- **elektrotechnika i elektronika samochodowa,**
- **eksploatacja samochodów,**
- **automatyka samochodowa.**





Studia I<sup>st</sup>

3.5 letnie inżynierskie

Stacjonarne i niestacjonarne



**Wydział Mechaniczny**  
Uniwersytet Technologiczno-Humanistyczny  
im. Kazimierza Pułaskiego w Radomiu



**Kierunek OGÓLNOAKADEMICKI**

**Mechanika i Budowa Maszyn**

**SPECJALNOŚĆ: EKSPLOATACJA SAMOCHODÓW**

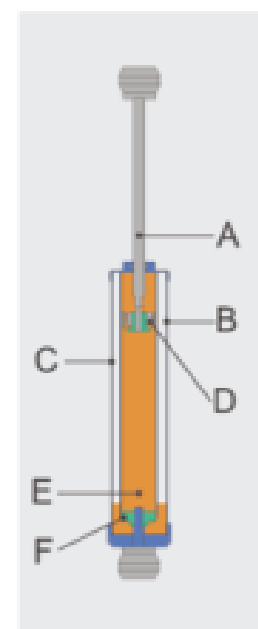
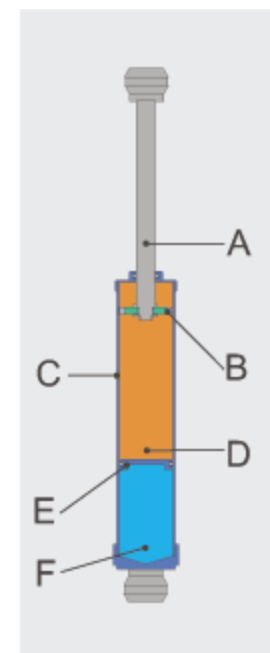


WYDZIAŁ MECHANICZNY, INSTYTUT EKSPLOATACJI POJAZDÓW I MASZYN  
[www.iepim.uniwersytetradom.pl](http://www.iepim.uniwersytetradom.pl)

## SPECJALNOŚĆ: EKSPLOATACJA SAMOCHODÓW

### Charakterystyczne przedmioty specjalnościowe:

- diagnostyka samochodowa,
- hydraulika i pneumatyka samochodowa,
- technologia napraw samochodów,
- płyny motoryzacyjne.



Studia I<sup>st</sup>

3.5 letnie inżynierskie

Stacjonarne i niestacjonarne



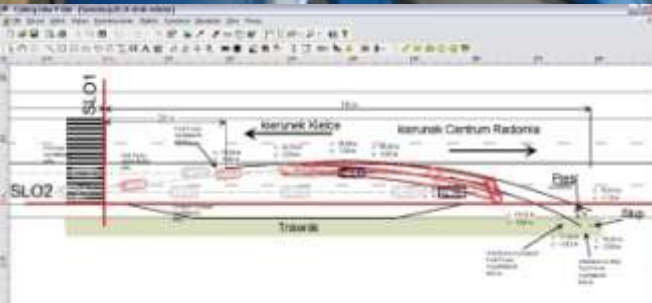
**Wydział Mechaniczny**  
Uniwersytet Technologiczno-Humanistyczny  
im. Kazimierza Pułaskiego w Radomiu



**Kierunek OGÓLNOAKADEMICKI**

**Mechanika i Budowa Maszyn**

**SPECJALNOŚĆ: TECHNIKA SAMOCHODOWA  
I BEZPIECZEŃSTWO W TRANSPORCIE DROGOWYM**





## **SPECJALNOŚĆ: TECHNIKA SAMOCHODOWA I BEZPIECZEŃSTWO W TRANSPORCIE DROGOWYM**

### **Charakterystyczne przedmioty specjalnościowe:**

- **samochody ciężarowe,**
- **bezpieczeństwo ruchu drogowego,**
- **podstawy analizy wypadków drogowych,**
- **wycena wartości napraw i wartości rynkowych samochodów.**



Studia I<sup>st</sup>

3.5 letnie inżynierskie

Stacjonarne i niestacjonarne

Kierunek **LOGISTYKA**

Specjalność **LOGISTYKA W MOTORYZACJI**



**Wydział Mechaniczny**  
Uniwersytet Technologiczno-Humanistyczny  
im. Kazimierza Pułaskiego w Radomiu



**WYDZIAŁ MECHANICZNY, INSTYTUT EKSPLOATACJI POJAZDÓW I MASZYN**  
[www.iepim.uniwersytetradom.pl](http://www.iepim.uniwersytetradom.pl)



Studia I<sup>st</sup>

3.5 letnie inżynierskie

Stacjonarne i niestacjonarne



**Wydział Mechaniczny**  
Uniwersytet Technologiczno-Humanistyczny  
im. Kazimierza Pułaskiego w Radomiu



Kierunek **LOGISTYKA**

Specjalność **LOGISTYKA W MOTORYZACJI**



Kształcenie specjalistów:

- na potrzeby dynamicznie rozwijającej się branży motoryzacyjnej,
- z zakresu budowy i eksploatacji samochodów oraz organizacji i zarządzania logistyką,
- absolwent uzyskuje **tytuł inżyniera**.



**WYDZIAŁ MECHANICZNY, INSTYTUT EKSPLOATACJI POJAZDÓW I MASZYN**

[www.iepim.uniwersytetradom.pl](http://www.iepim.uniwersytetradom.pl)



Studia I<sup>st</sup>

3.5 letnie inżynierskie

Stacjonarne i niestacjonarne



**Wydział Mechaniczny**  
Uniwersytet Technologiczno-Humanistyczny  
im. Kazimierza Pułaskiego w Radomiu



Kierunek **LOGISTYKA**

Specjalność **LOGISTYKA W MOTORYZACJI**



Przykładowe przedmioty:

- logistyka i zarządzanie łańcuchem dostaw,
- infrastruktura logistyczna,
- logistyka zaopatrzenia,
- logistyka produkcji,
- logistyka dystrybucji,
- centra logistyczne,
- logistyka przewozów międzynarodowych,
- ekologiczność,
- systemy informatyczne w logistyce przedsiębiorstw.



**WYDZIAŁ MECHANICZNY, INSTYTUT EKSPLOATACJI POJAZDÓW I MASZYN**

[www.iepim.uniwersytetradom.pl](http://www.iepim.uniwersytetradom.pl)

Studia I<sup>st</sup>

3.5 letnie inżynierskie

Stacjonarne i niestacjonarne



**Wydział Mechaniczny**  
Uniwersytet Technologiczno-Humanistyczny  
im. Kazimierza Pułaskiego w Radomiu



Kierunek **LOGISTYKA**

Specjalność **LOGISTYKA W MOTORYZACJI**



Wycieczki dla studentów do centrów  
logistycznych i przedsiębiorstw  
produkcyjnych  
(IKEA, KONGSBERG, FAURECIA)





Studia I<sup>st</sup>

3.5 letnie inżynierskie

Stacjonarne i niestacjonarne



**Wydział Mechaniczny**  
Uniwersytet Technologiczno-Humanistyczny  
im. Kazimierza Pułaskiego w Radomiu



Kierunek **LOGISTYKA**

Specjalność **LOGISTYKA W MOTORYZACJI**



Możliwości zatrudnienia:

- w przedsiębiorstwach motoryzacyjnych
  - producenci samochodów i części zamiennych,
  - salony dealerskie i serwisy samochodowe,
  - stacje demontażu samochodów,
  - firmy transportowe, spedycyjne,
- w przedsiębiorstwach świadczących usługi logistyczne,
- w przedsiębiorstwach produkcyjnych posiadających działy logistyki, w działach zaopatrzenia, produkcji, dystrybucji,
- w centrach logistycznych.





Studia I<sup>st</sup>

3.5 letnie inżynierskie

Stacjonarne i niestacjonarne



Wydział Mechaniczny  
Uniwersytet Technologiczno-Humanistyczny  
im. Kazimierza Pułaskiego w Radomiu



Kierunek o profilu PRAKTYCZNYM  
**SAMOCZODY I BEZPIECZEŃSTWO  
W TRANSPORCIE DROGOWYM**

**SPECJALNOŚĆ: DIAGNOSTYKA I NAPRAWA SAMOCZODÓW**



## Kierunek o profilu PRAKTYCZNYM

**SPECJALNOŚĆ: DIAGNOSTYKA I NAPRAWA SAMOCHODÓW**

**Charakterystyczne przedmioty specjalnościowe:**

- urządzenia diagnostyczne i diagnostyka samochodowa,
- obsługa i naprawa samochodów,
- wycena szkód komunikacyjnych.



Studia I<sup>st</sup>

3.5 letnie inżynierskie

Stacjonarne i niestacjonarne



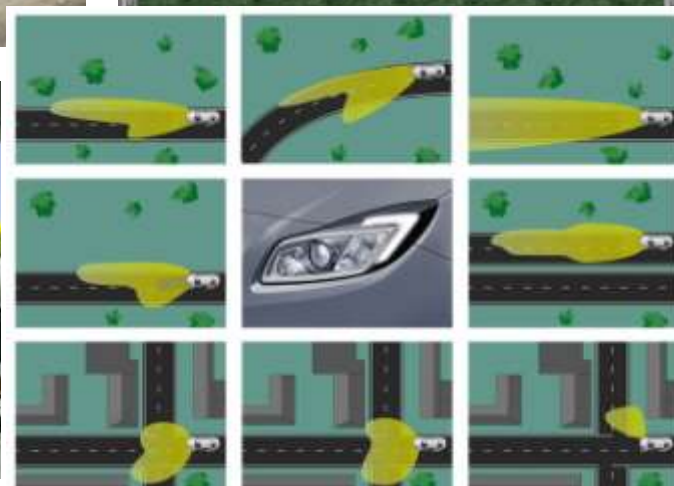
**Wydział Mechaniczny**  
Uniwersytet Technologiczno-Humanistyczny  
im. Kazimierza Pułaskiego w Radomiu



**Kierunek o profilu PRAKTYCZNYM**

**SAMOCHODY I BEZPIECZEŃSTWO W TRANSPORCIE DROGOWYM**

**SPECJALNOŚĆ: BEZPIECZEŃSTWO W TRANSPORCIE DROGOWYM**



WYDZIAŁ MECHANICZNY, INSTYTUT EKSPLOATACJI POJAZDÓW I MASZYN

[www.iepim.uniwersytetradom.pl](http://www.iepim.uniwersytetradom.pl)



## Kierunek o profilu PRAKTYCZNYM

**SPECJALNOŚĆ: BEZPIECZEŃSTWO W TRANSPORCIE DROGOWYM**

## Charakterystyczne przedmioty specjalnościowe:

- badania bezpieczeństwa samochodów i bezpieczeństwa ruchu drogowego,
- analiza i rekonstrukcja wypadków drogowych,
- programy komputerowe do wspomagania rekonstrukcji wypadków,
- zarządzanie bezpieczeństwem ruchu drogowego.



**Ważnym uzupełnieniem procesu dydaktycznego  
na kierunku o profilu praktycznym jest**

## **1-semestralna praktyka zawodowa**

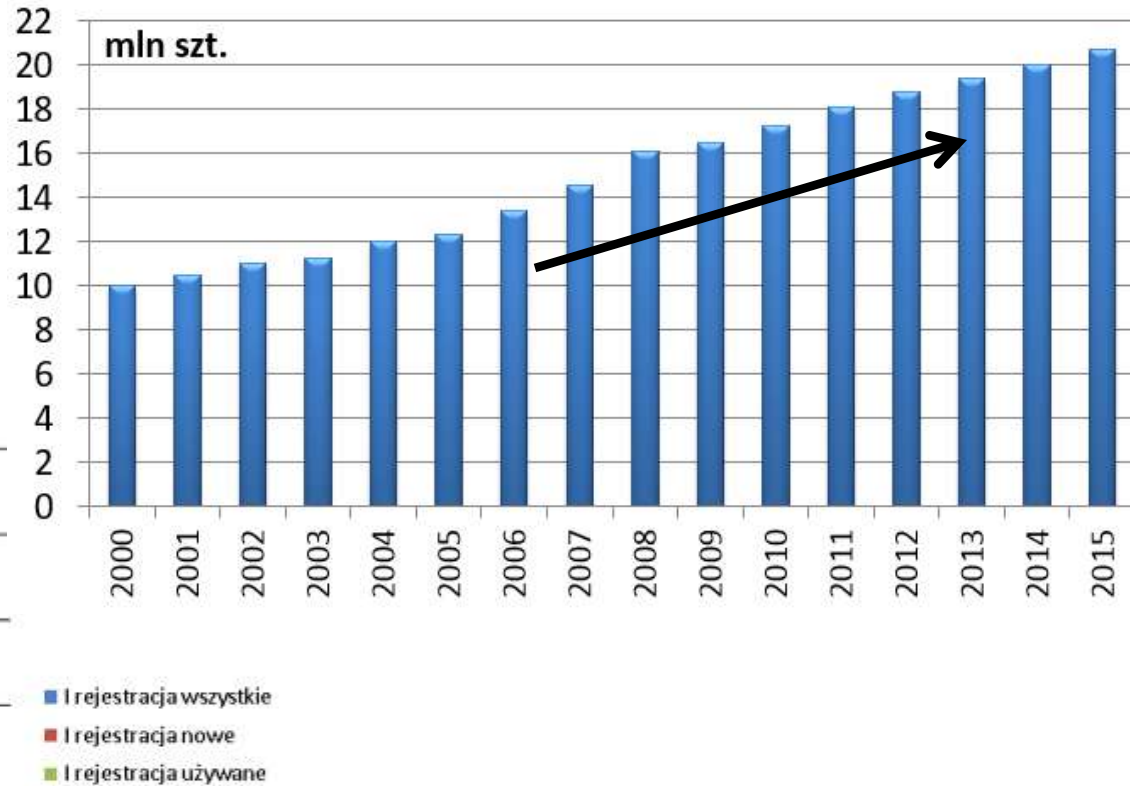
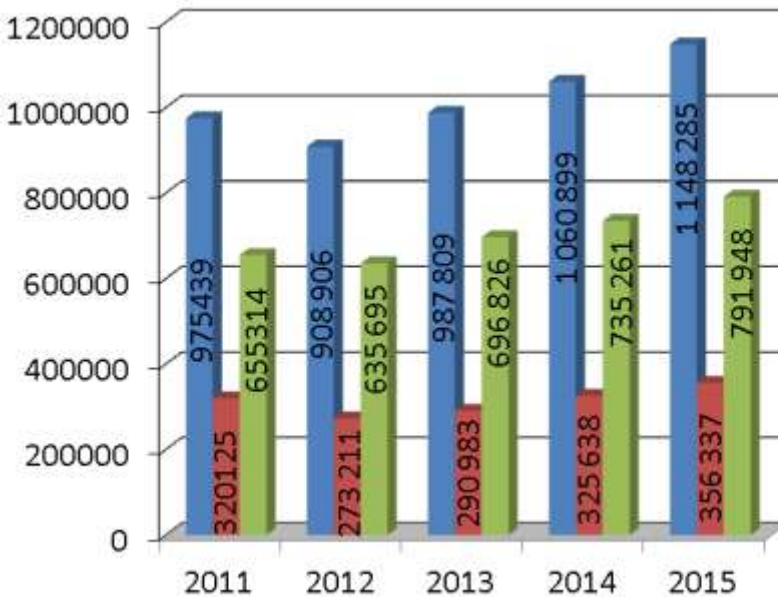
**w renomowanych przedsiębiorstwach zajmujących się  
motoryzacją lub bezpieczeństwem ruchu drogowego  
(ASO: Citroen, Ford, Honda, Mazda, Fiat, Mercedes, Nissan,  
Scania, Skoda, Subaru, Toyota, Volvo, VW, Peugeot, Renault,  
Firmy produkujące i dystrybuujące części zamienne,  
Towarzystwa ubezpieczeniowe, Policja,  
Inspekcja Transportu Drogowego,  
Wojewódzkie Ośrodki Ruchu Drogowego,  
Ośrodki doskonalenia techniki jazdy,  
Przemysłowy Instytut Motoryzacji, Zarządy dróg).**



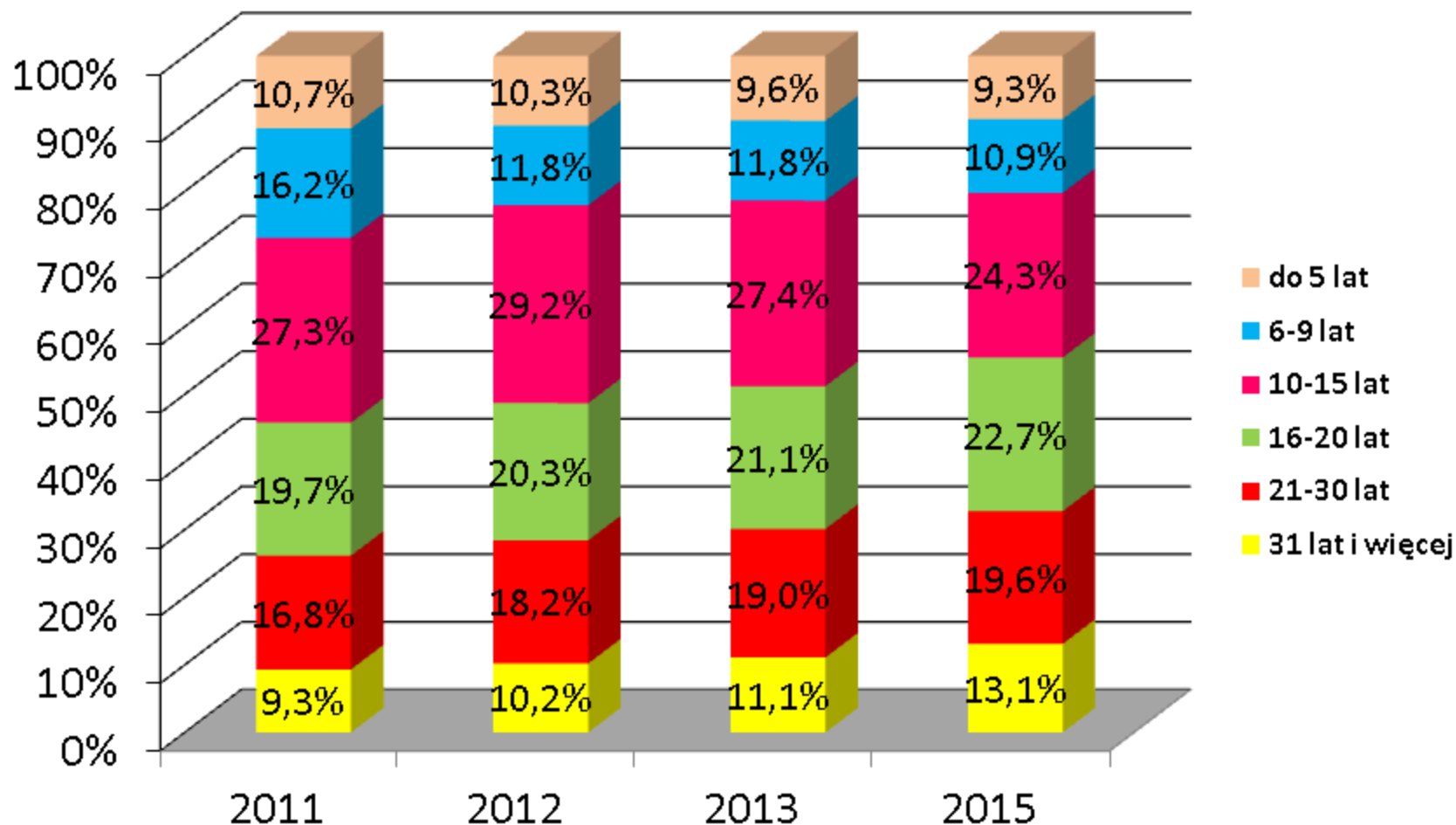
# DLACZEGO SAMOCHODY I LOGISTYKA W MOTORYZACJI?



## Samochody osobowe w Polsce



## Struktura wiekowa samochodów osobowych w Polsce





**80%**

niezależni  
producenci  
części



**20%**

producenci  
samochodów



Produkcja motoryzacyjna w Polsce 2014



PRODUCENCI  
CZĘŚCI  
W POLSCE

**900 FIRM** ▷ z czego **100 FIRM**



**Ponad 116 tys.  
miejsc pracy**

zatrudnia powyżej **250 osób**



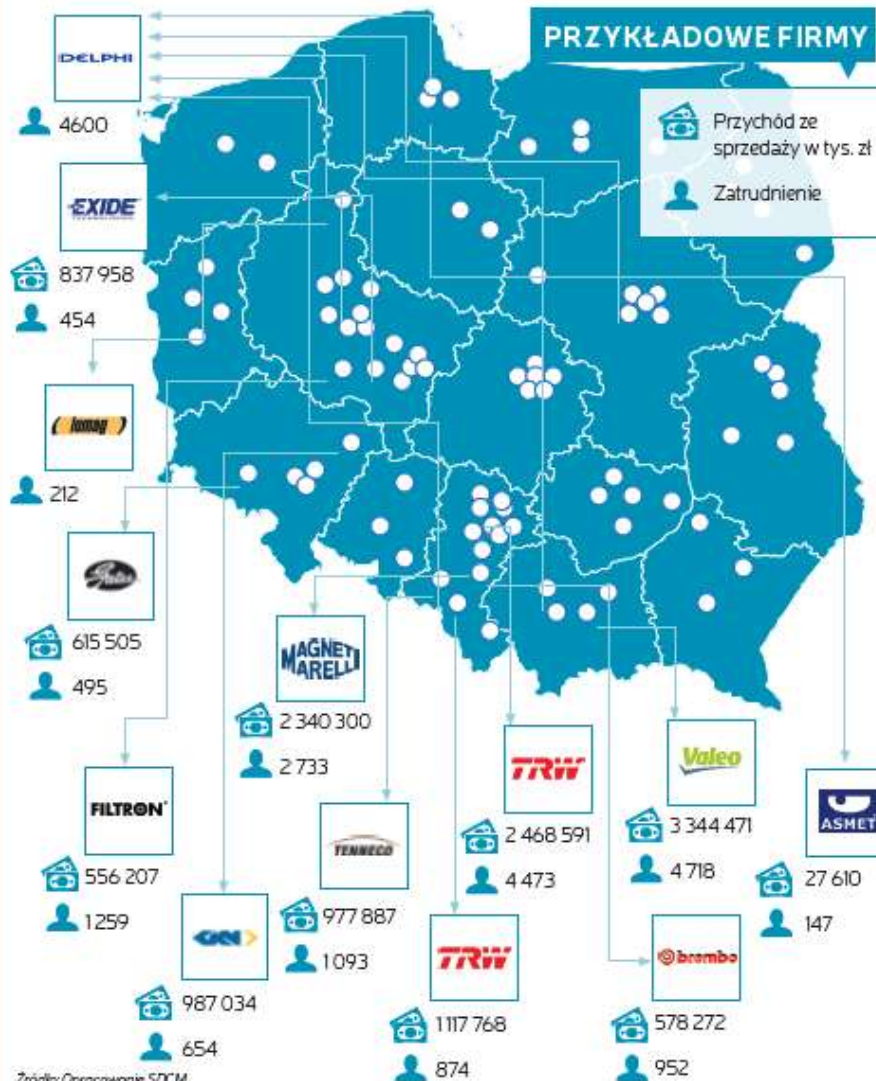
## PRZYKŁADOWE INWESTYCJE

**Park Technologiczny  
Delphi**

wartość inwestycji – 24 mln zł

*luty 2014*

Niezależni producenci części tworzą niemal 75 proc. miejsc pracy w przemyśle motoryzacyjnym.



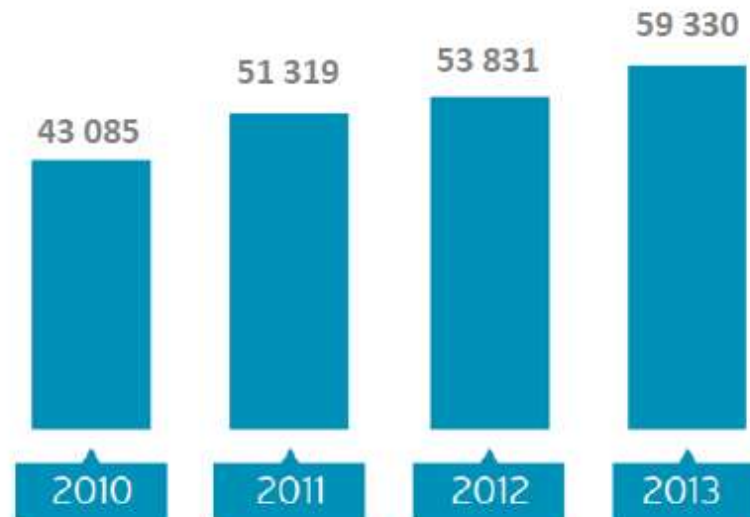
## Ponad 100 firm zatrudnia powyżej 250 osób

## Branża motoryzacyjna w Polsce 2014

Wartość produkcji części  
i akcesoriów motoryzacyjnych  
w Polsce (w mln zł):

# 106,7 mld zł

przychody ze sprzedaży produktów,  
materiałów i towarów związanych z  
produkcją części samochodowych,  
pojazdów, naczep i przyczep



### 2,6 mld PLN



Przyczepy  
i naczepy

### 59,3 mld PLN



Części  
samochodowe

### 44,8 mld PLN



Pojazdy

Źródło: GUS



Branża motoryzacyjna w Polsce 2014

**DYSTRYBUCJA CZĘŚCI I AKCESORIÓW**



**643**

punktów dystrybucji  
segmentu osobowego

**408**

punktów dystrybucji  
segmentu ciężarowego

**Ponad 27 tys.  
miejsc pracy**



Usługi motoryzacyjne w Polsce 2014



W Polsce działa około **19,5 tys.** warsztatów niezależnych obsługujących samochody osobowe i ciężarowe, oraz 1,5 tys. serwisów autoryzowanych



Spośród 16,8 mln kierowców 90% korzysta z usług warsztatów niezależnych

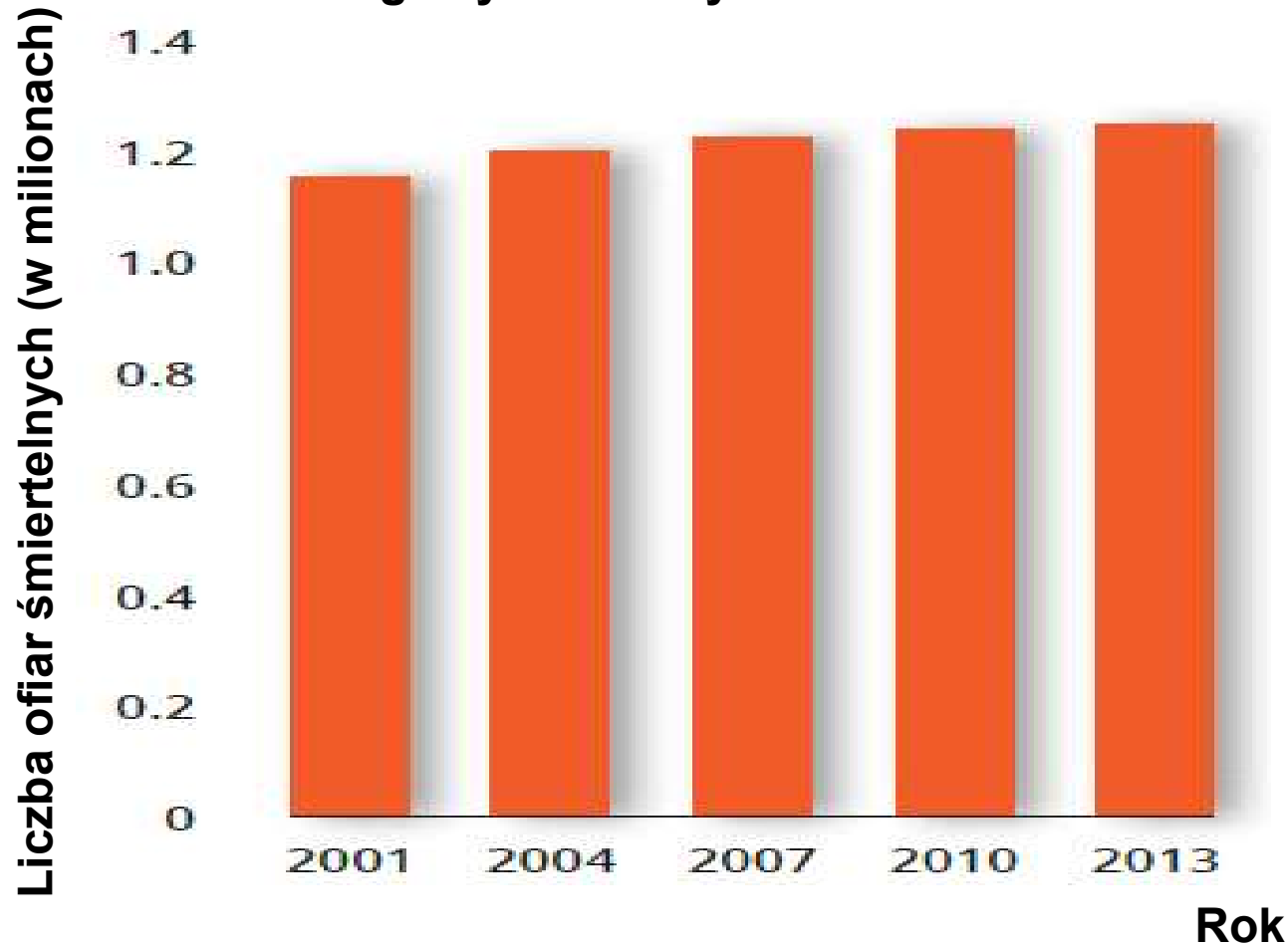
**Ponad 106 tys. miejsc pracy**



# DLACZEGO BEZPIECZEŃSTWO RUCHU DROGOWEGO?



## Liczba ofiar śmiertelnych w wypadkach drogowych na całym świecie

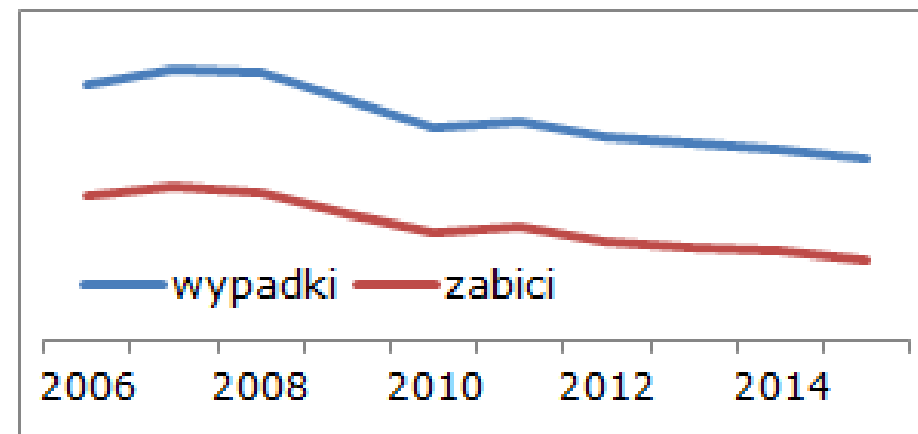


# Bezpieczeństwo ruchu drogowego w Polsce w 2015r. Liczba zdarzeń drogowych i ich skutki

## SKUTKI ZDARZEŃ DROGOWYCH

wypadki	32 967	↘↘-5,7%
zabici	<b>2 938</b>	↘↘-8,2%
ranni	39 778	↘↘-6,5%
ciężko ranni	<b>11 200</b>	↘-4,2%
kolizje	362 265	↗+4,1%

## TRENDY



W porównaniu z rokiem ubiegłym:

↗ - wzrost 0-5%

↗↗ - wzrost 5-10%

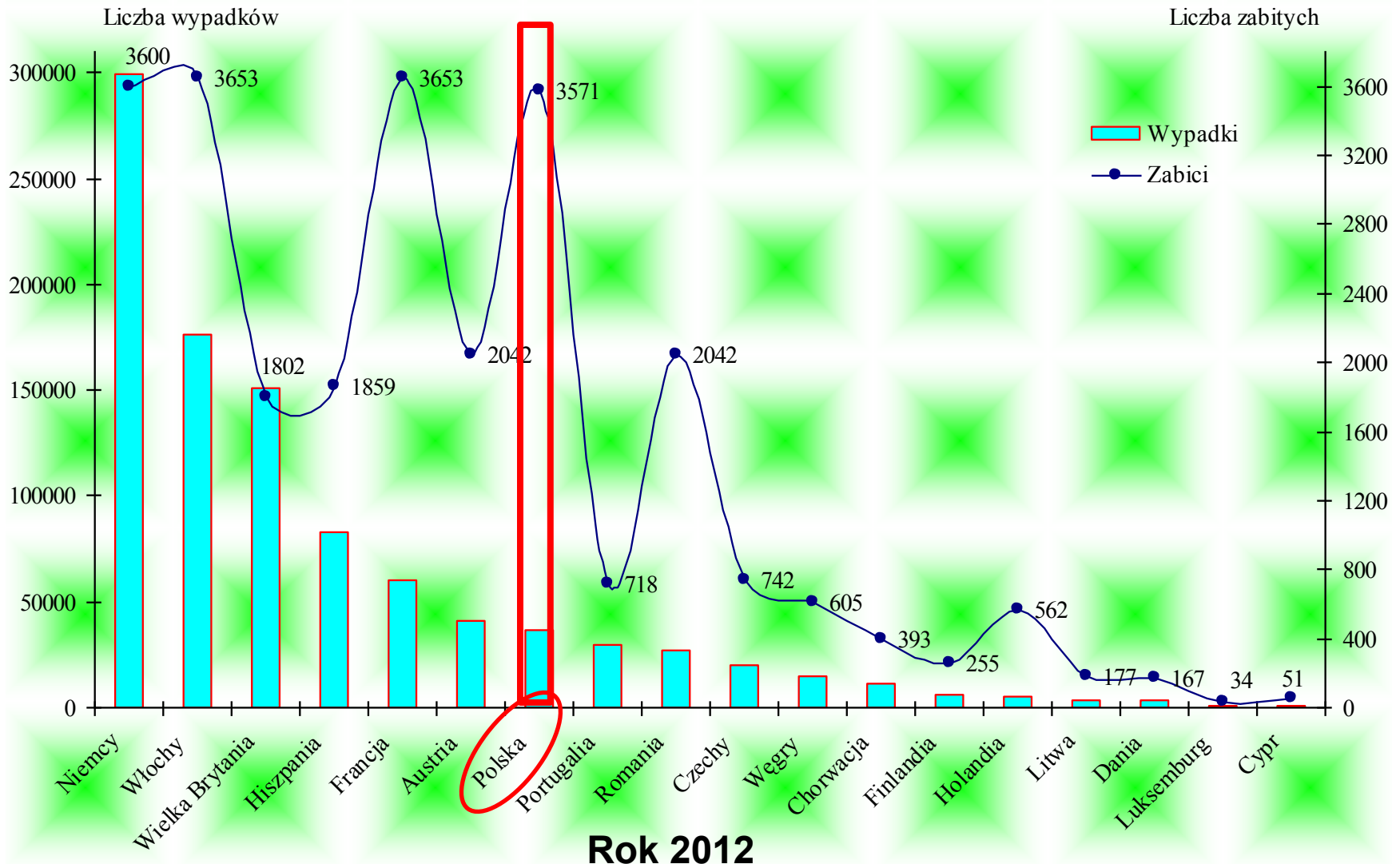
↗↗↗ - wzrost >10%

↘ - spadek 0-5%

↘↘ - spadek 5-10%

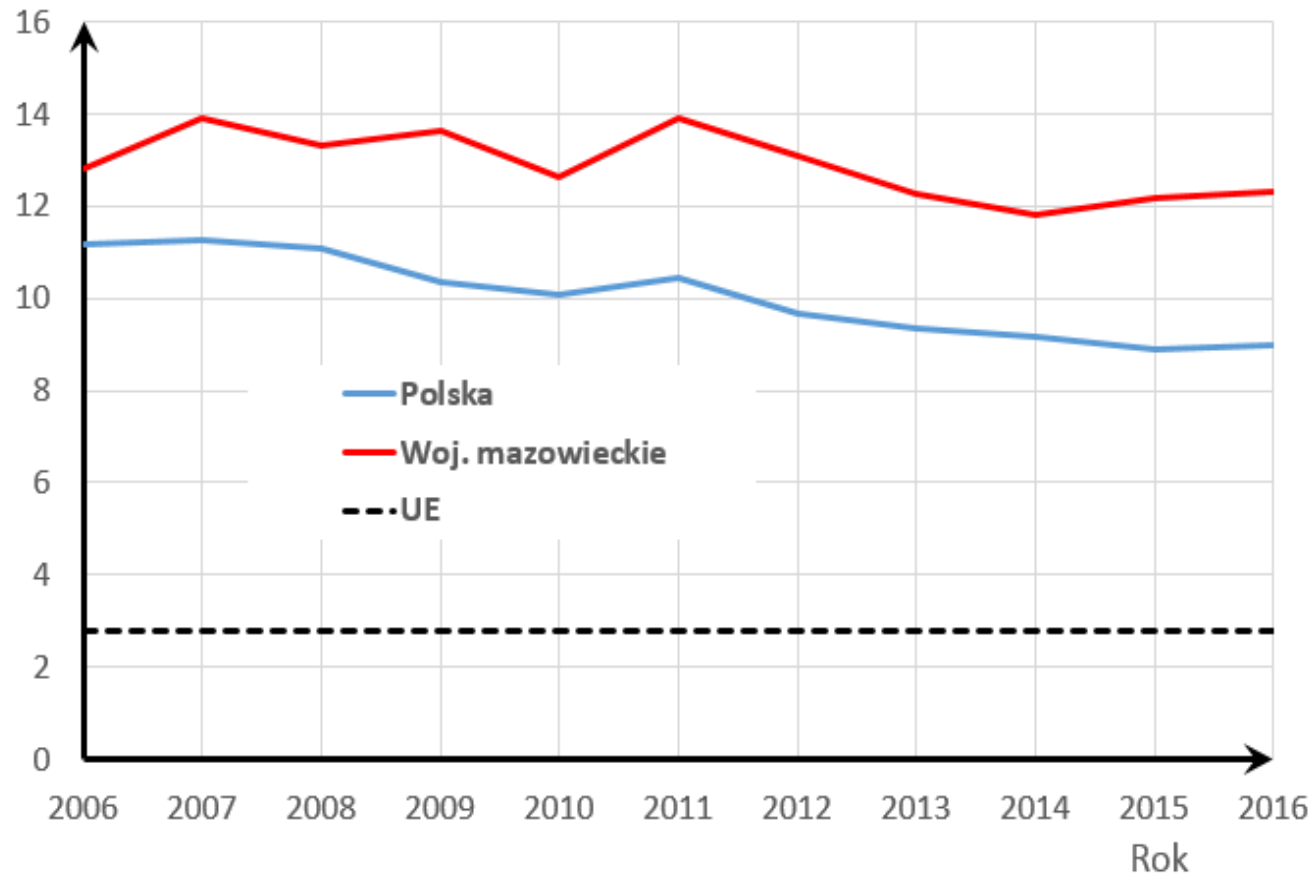
↘↘↘ - spadek >10%

→ - bez zmian





## Wskaźnik ciężkości wypadków drogowych: Liczba ofiar śmiertelnych na 100 wypadków drogowych



# Możliwości zatrudnienia absolwentów:



- autoryzowane i inne (**własne?**) stacje obsługi, diagnostyki, kontroli technicznej i naprawy samochodów osobowych i ciężarowych,
- towarzystwa ubezpieczeniowe,
- ośrodki szkolenia kierowców oraz rozwoju i doskonalenia ich umiejętności,
- jednostki policji zajmujące się ruchem drogowym,
- Inspekcja Transportu Drogowego,
- salony sprzedaży samochodów,
- firmy rzeczoznawcze,
- wydziały komunikacji i **bezpieczeństwa ruchu drogowego miast i gmin**,
- firmy ratownictwa drogowego i pomocy drogowej,
- Wojewódzkie Ośrodki Ruchu Drogowego,
- firmy produkujące i dystrybuujące części zamienne do samochodów oraz urządzenia warsztatowe,
- firmy transportowe,
- centra logistyczne,
- stacje demontażu pojazdów.

**Absolwenci przygotowani są do prowadzenia samodzielnej działalności gospodarczej w zakresie sprzedaży, obsługi, diagnostyki i naprawy samochodów osobowych i ciężarowych, doradztwa i rzeczoznawstwa samochodowego oraz logistyki w motoryzacji.**



# Studia podyplomowe (XIX-edycja):

DWUSEMESTRALNE ZAOCZNE STUDIA PODYPLOMOWE

## REKONSTRUKCJA WYPADKÓW DROGOWYCH I LIKWIDACJA SZKÓD POWYPADKOWYCH

uczestnicy uzyskują aktualną przydatną wiedzę  
w zakresie:

- techniki samochodowej,
- rekonstrukcji wypadków drogowych,
- oceny technicznej i ustalania kosztów napraw samochodów po wypadkach,
- identyfikacji samochodów i wyceny ich wartości rynkowych.





# Studia podyplomowe (VI-edycja) dla nauczycieli:

TRZYSEMESTRALNE ZAOCZNE STUDIA PODYPLOMOWE

**TECHNIKA SAMOCHODOWA**

**I BEZPIECZEŃSTWO W TRANSPORCIE DROGOWYM**

specjalności:

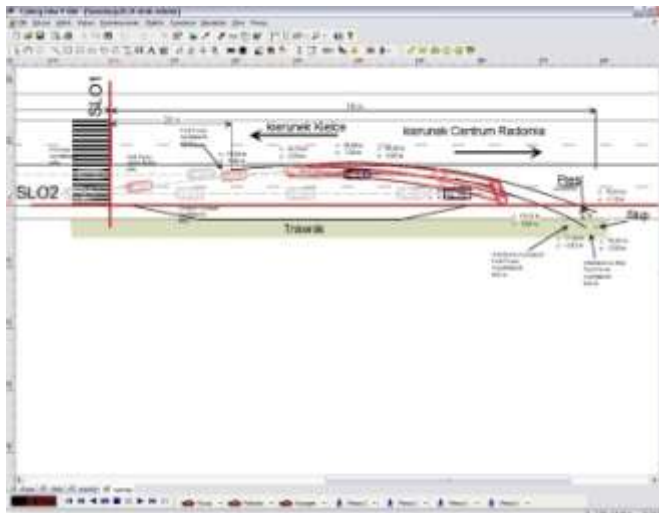
- nowa technika samochodowa,
- diagnostyka samochodów,
- technologia i wycena napraw samochodów,
- komputerowe wspomaganie rekonstrukcji wypadków drogowych.

# Szkolenia specjalistyczne dla rzeczoznawców samochodowych REKONSTRUKCJA WYPADKÓW DROGOWYCH

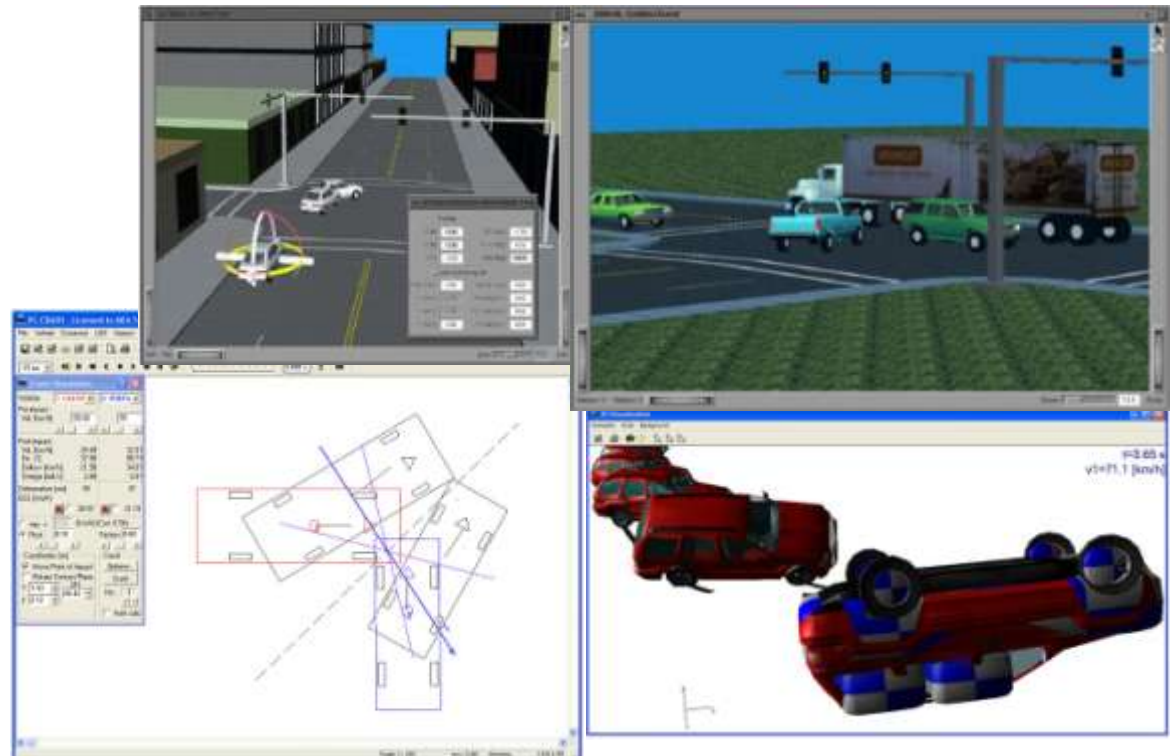
z wykorzystaniem programów komputerowych:

HVE

V-SIM



PC-CRASH



# Szkolenia specjalistyczne



**Wydział Mechaniczny**  
Uniwersytet Technologiczno-Humanistyczny  
im. Kazimierza Pułaskiego w Radomiu



## SYSTEMY BEZPIECZEŃSTWA CZYNNEGO I BIERNEGO W POJAZDACH SAMOCHODOWYCH





# Szkolenia specjalistyczne



**Wydział Mechaniczny**  
Uniwersytet Technologiczno-Humanistyczny  
im. Kazimierza Pułaskiego w Radomiu



## DIAGNOSTYKA SAMOCHODÓW



WYDZIAŁ MECHANICZNY, INSTYTUT EKSPLOATACJI POJAZDÓW I MASZYN  
[www.iepim.uniwersytetradom.pl](http://www.iepim.uniwersytetradom.pl)

# Szkolenia specjalistyczne



**Wydział Mechaniczny**  
Uniwersytet Technologiczno-Humanistyczny  
im. Kazimierza Pułaskiego w Radomiu



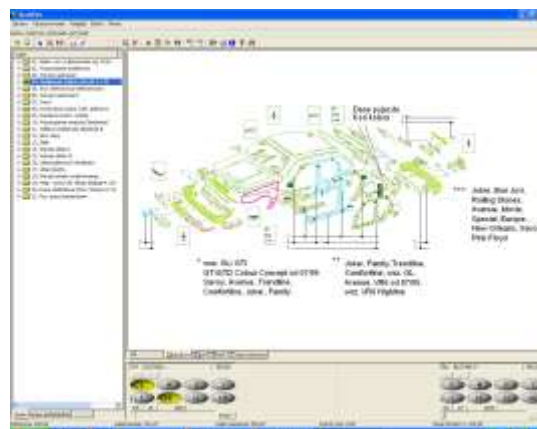
## WYCENA I TECHNOLOGIA NAPRAW SAMOCHODÓW OSOBOWYCH, CIĘŻAROWYCH, AUTOBUSÓW ORAZ POJAZDÓW SPECJALNYCH I SPECJALIZOWANYCH. WYCENA I TECHNOLOGIA NAPRAW MOTOCYKLI.

z wykorzystaniem programów komputerowych:

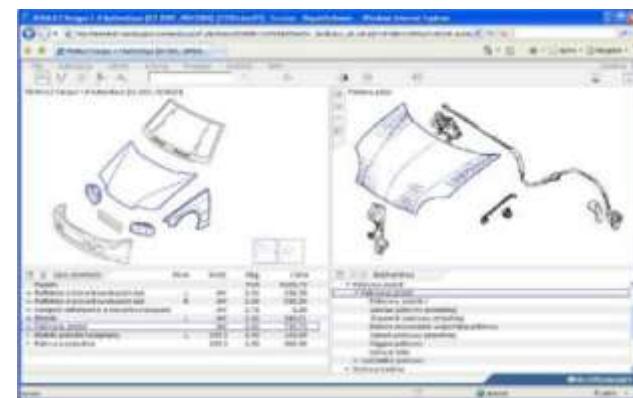
**Info-Ekspert**



**Audatex**



**Eurotax**



# Szkolenia specjalistyczne



**Wydział Mechaniczny**  
Uniwersytet Technologiczno-Humanistyczny  
im. Kazimierza Pułaskiego w Radomiu

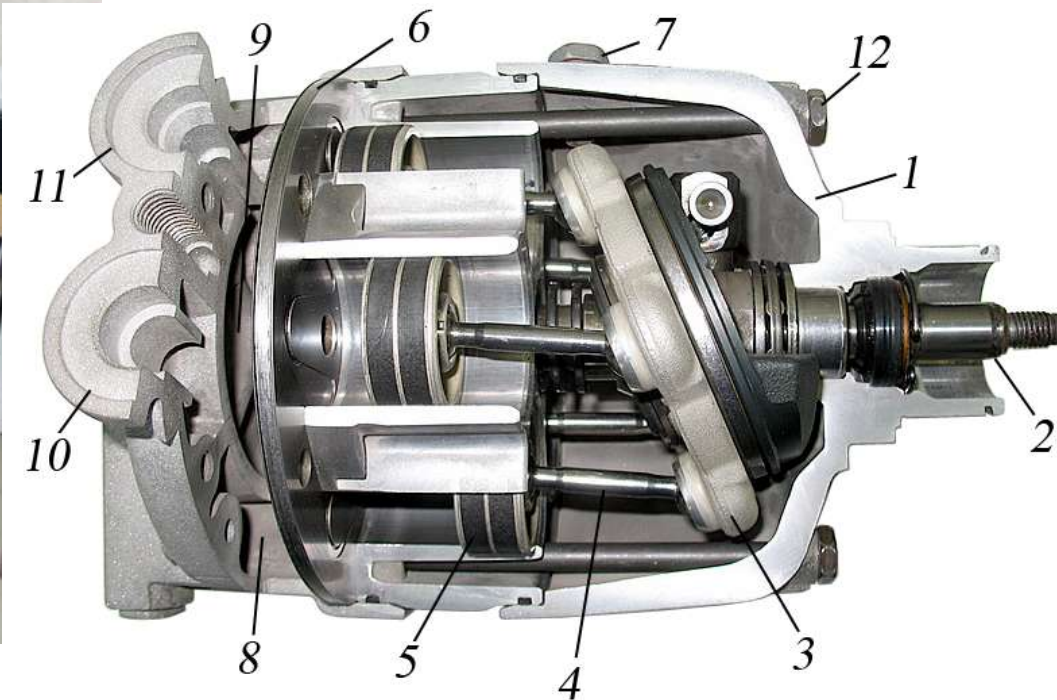


## TECHNOLOGIA NAPRAW ELEMENTÓW SAMOCHODÓW Z TWORZYW SZTUCZNYCH





## UKŁADY KLIMATYZACJI I CHŁODZENIA W SAMOCHODACH



**Programy do wyceny wartości samochodów i kalkulacji kosztów napraw samochodów:**

- System Info-Ekspert,
- AudaPAD - Audatex,
- Carwert – Eurotax.

**Programy do zabezpieczenia miejsca kolizji/wypadku:**

- PC RECT,
- Photorect,
- PhotoModeler Scanner,
- Autoview,
- Auto Cad.

**Inne:**

- Grapher,
- Matlab,
- MathCad.

**Programy do rekonstrukcji wypadków drogowych:**

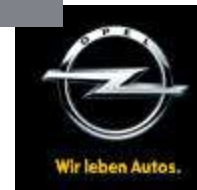
- HVE,
- iWitness,
- Vista Fx3,
- PC - CRASH,
- V-SIM, PLAN i TITAN,
- VIRTUAL CRASH
- RWD.

**Programy wspomagające na kierunku Logistyka:**

- Impuls EVO BPSC
- Plan 9000

## Laboratoria wyposażane są przy współpracy z firmami:

- **MERCEDES-BENZ,**
- **OPEL,**
- **VOLVO,**
- **SCANIA,**
- **AVL,**
- **BOSCH,**
- **TRW,**
- **CHIEF,**
- **HOFMANN,**
- **MAHA,**
- **AUDATEX,**
- **INFO-EKSPERT,**
- **EUROTAXGLASS'S.**



**BOSCH**







## Laboratorium silników spalinowych





## Laboratorium silników spalinowych



## Laboratorium silników spalinowych







## Laboratorium silników spalinowych



# Laboratorium bezpieczeństwa ruchu drogowego





# Laboratorium bezpieczeństwa ruchu drogowego





# Laboratorium badań trakcyjnych samochodów







# Laboratorium diagnostyki podwoziowej



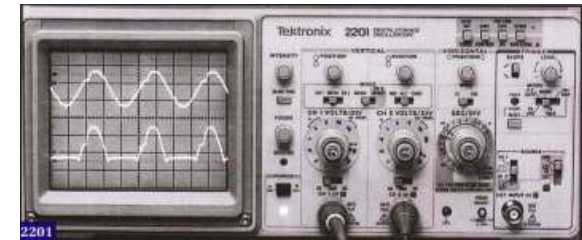
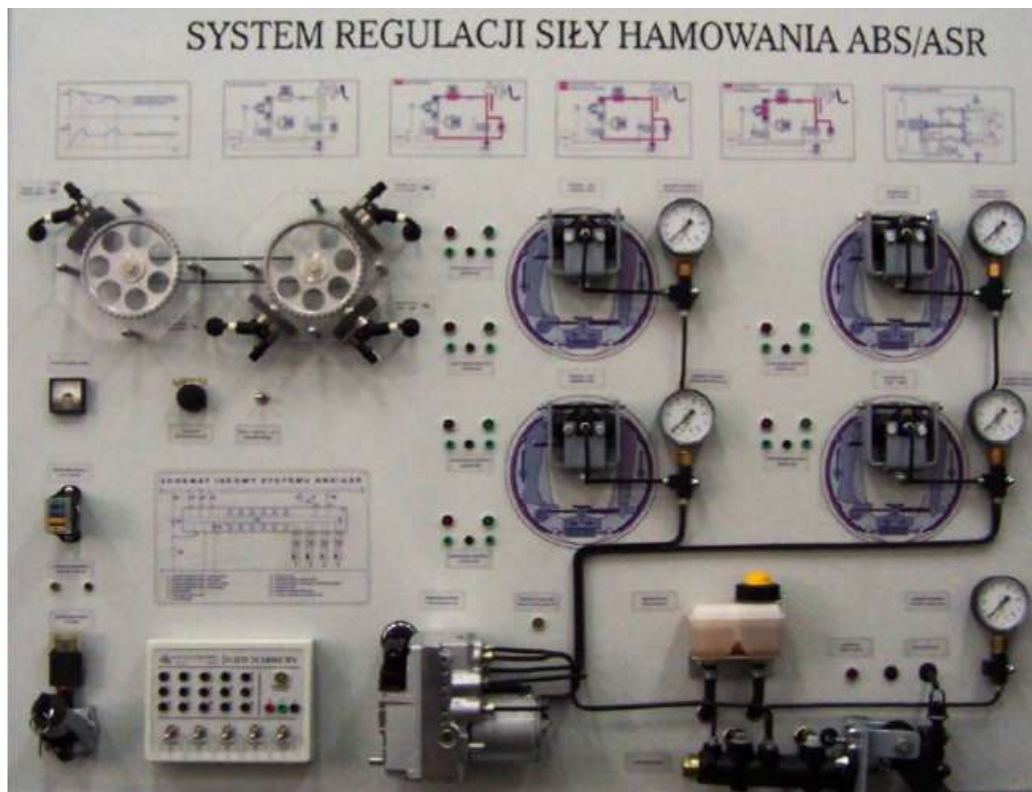
## Stanowisko laboratoryjne SRS z oprogramowaniem Bosch ESI[tronic]





# Laboratorium mechatroniki

## Stanowisko laboratoryjne ABS/ASR



## Stanowisko laboratoryjne HVAC





# Laboratorium elektroniki samochodowej



**Wydział Mechaniczny**  
Uniwersytet Techniczno-Humanistyczny  
im. Kazimierza Pułaskiego w Radomiu



# Laboratorium układów zasilania: LPG, CNG, LNG.

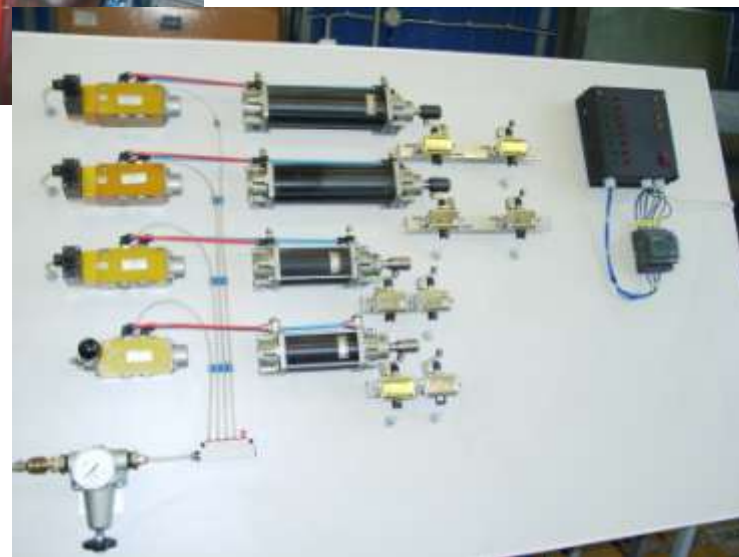
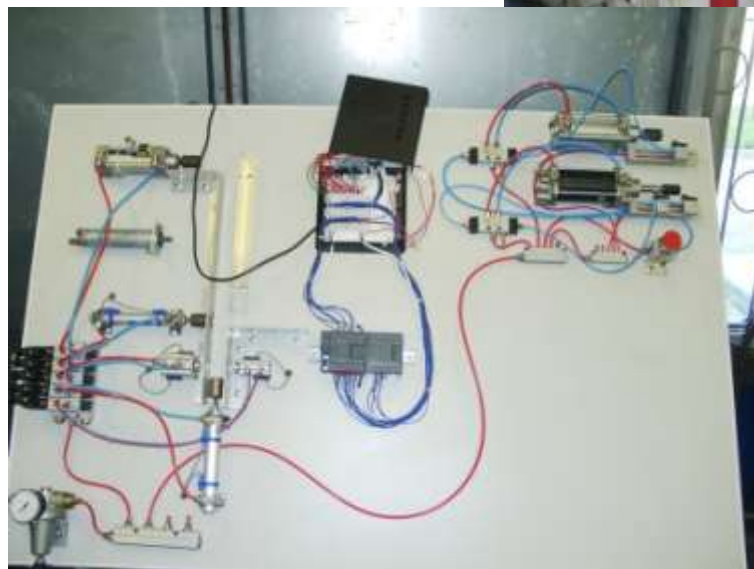




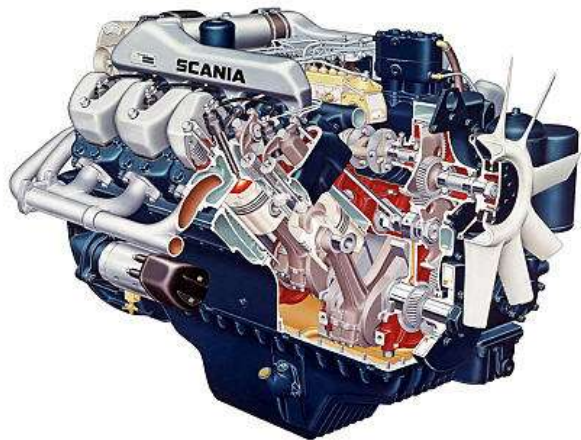
# Laboratorium hydrauliki i pneumatyki



**Wydział Mechaniczny**  
Uniwersytet Technologiczno-Humanistyczny  
im. Kazimierza Pułaskiego w Radomiu



# Laboratorium samochodów ciężarowych







# Laboratorium samochodów ciężarowych





# Laboratorium instalacji elektrycznych pojazdów

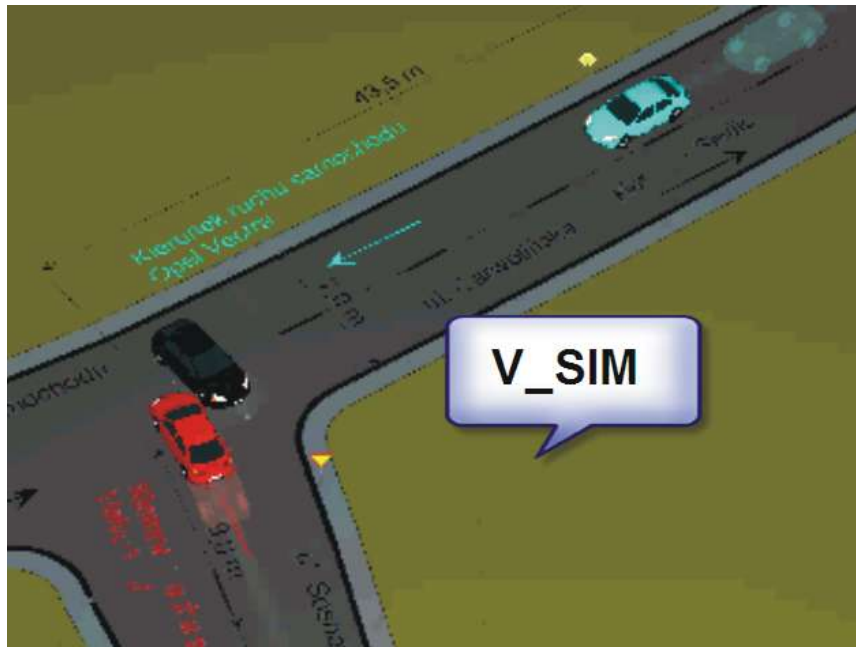




# Laboratorium diagnostyki podwoziowej



# Laboratorium rekonstrukcji wypadków drogowych i likwidacji szkód komunikacyjnych





# Przykładowe prace dyplomowe



# Konferencje naukowe:

1. Pojazd a środowisko
2. Rozwój techniki samochodowej a ubezpieczenia komunikacyjne
3. Truck&Bus Nowoczesny samochód ciężarowy i autobus





Koła naukowe działające  
w Instytucie Eksploatacji Pojazdów i Maszyn  
to:

# SILNICZEK SAMOCHODZIK KRAKSA





Nasi studenci korzystają z bibliotek wydziałowych oraz nowoczesnej biblioteki międzywydziałowej. Łącznie do dyspozycji studentów udostępnionych jest **165 000** woluminów książek, **120 000** woluminów zbiorów specjalnych.

Biblioteka dysponuje nowoczesnymi bazami danych:  
ProQuest, Knovel, SCOPUS, ScienceDirect, OECD, Lex, EBSCO.



# Stypendia, akademiki



**Wydział Mechaniczny**  
Uniwersytet Technologiczno-Humanistyczny  
im. Kazimierza Pułaskiego w Radomiu



Studenci mogą otrzymywać pomoc materialną w formie:

- stypendium socjalnego (300 – 600 zł),
- stypendium specjalne dla osób niepełnosprawnych (300 – 700 zł),
- stypendium Rektora dla najlepszych studentów (300 – 600 zł),
- stypendium mieszkaniowego (180 zł),
- zapomogi.

**UTH posiada kilka akademików:**



**Odpłatność za miejsce w akademiku od 320 zł do 390 zł)**

**WYDZIAŁ MECHANICZNY, INSTYTUT EKSPLOATACJI POJAZDÓW I MASZYN**  
[www.iepim.uniwersytetradom.pl](http://www.iepim.uniwersytetradom.pl)

# Sport, rekreacja, rozrywka



**Wydział Mechaniczny**  
Uniwersytet Technologiczno-Humanistyczny  
im. Kazimierza Pułaskiego w Radomiu



**Studenci mogą korzystać z obiektów sportowych UTH, klubu jeździeckiego.**

**Sobotnie wieczory spędzić można w klubach studenckich: „ALIBI”, „AULA”.**

## KLUB JEŹDZIECKI



## HALA SPORTOWA



## KLUBY STUDENCKIE



**WYDZIAŁ MECHANICZNY, INSTYTUT EKSPLOATACJI POJAZDÓW I MASZYN**  
[www.iepim.uniwersytetradom.pl](http://www.iepim.uniwersytetradom.pl)





# Współpraca zagraniczna

## Erasmus+

[www.erasmusplus.org.pl](http://www.erasmusplus.org.pl)



Erasmus+ to program Unii Europejskiej w dziedzinie edukacji, szkoleń, młodzieży i sportu na lata 2014-2020. Jego całkowity budżet wynosi 14,7 mld euro. Erasmus+ opiera się na osiągnięciach europejskich programów edukacyjnych, które funkcjonowały przez 25 lat, i jest wynikiem połączenia europejskich inicjatyw realizowanych przez Komisję Europejską w latach 2007-2013.



# Dziękuję za uwagę