



**Uniwersytet Technologiczno-Humanistyczny
im. Kazimierza Pułaskiego w Radomiu
Wydział Mechaniczny**

Instytut Eksploatacji Pojazdów i Maszyn

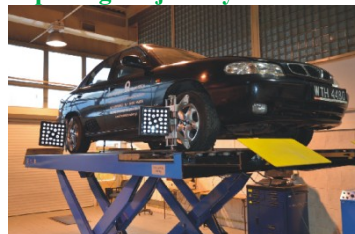
26-600 Radom, ul. Chrobrego 45, www.iepim.uniwersytetradom.pl

Wyposażenie Instytutu:

Specjalistyczna hamownia silnikowa firmy AVL



Systemy do pomiaru geometrii kół firmy HOFMANN oraz do pomiaru geometrii płyty podłogowej firmy CHIEF



Hamownia podwoziowa 4x4 firmy MAHA



Testery diagnostyczne firmy BOSCH i ADP



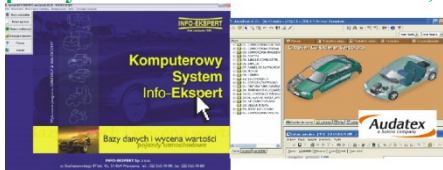
System naprawy nadwozi samochodowych firmy "CHIEF"



Programy komputerowe wspomagające rekonstrukcje wypadków drogowych: PC-CRASH, V-SIM, HVE, VIRTUAL CRASH, Vista Fx3, PhotoModeler, PC RECT, Photorect, iWitness



Programy komputerowe do wyceny wartości rynkowej oraz kosztów naprawy samochodów: INFO-EKSPERT, AUDATEX



Stanowisko specjalistyczne do diagnostyki systemów elektronicznych



Samochód badawczy



Wydział Mechaniczny

**Uniwersytetu Technologiczno-Humanistycznego
im. Kazimierza Pułaskiego w Radomiu**

zaprasza w roku akademickim 2017/2018 na studia stacjonarne i niestacjonarne na wielu atrakcyjnych specjalnościach przygotowujących kadry do branży motoryzacyjnej m.in.:

Kierunek: MECHANIKA I BUDOWA MASZYN

Studia I-go stopnia (inżynierskie)

Profil studiów: **AKADEMICKI**

Specjalności:

- ✓ eksploatacja samochodów
- ✓ technika samochodowa i bezpieczeństwo w transporcie drogowym

Studia II-go stopnia (magisterskie)

Profil studiów: **AKADEMICKI**

Specjalności:

- ✓ eksploatacja samochodów
- ✓ technika i rzeczoznawstwo samochodowe
- ✓ transport samochodowy i logistyka

Kierunek: LOGISTYKA

Studia I-go stopnia (inżynierskie)

Profil studiów: **AKADEMICKI**

Specjalność:

- ✓ logistyka w motoryzacji

Kierunek: SAMOCHODY I BEZPIECZEŃSTWO W TRANSPORCIE DROGOWYM

Studia I-go stopnia (inżynierskie)

Profil studiów: **PRAKTYCZNY - NOWOŚĆ!**

Specjalności:

- ✓ diagnostyka i naprawa samochodów
- ✓ bezpieczeństwo w transporcie drogowym

STUDIA PODYPLOMOWE

Studia trzysemestralne (dla nauczycieli)

- ✓ Technika samochodowa i bezpieczeństwo w transporcie drogowym (VI-edycja)

Studia dwusemestralne

- ✓ Rekonstrukcja wypadków drogowych i likwidacja szkód powypadkowych (XIX-edycja)

Blizsze informacje: Studia stacjonarne i niestacjonarne

www.mechaniczny.uniwersytetradom.pl tel. 600-202-991, 661-951-178

Rekrutacja@uthrad.pl tel. 48 36- 80-00

Studia Podyplomowe

www.iepim.uniwersytetradom.pl tel. 48 361-76-66, 504-633-908

MECHANIKA I BUDOWA MASZYN (kierunek o profilu ogólnoakademickim)

• Studia stacjonarne i niestacjonarne I stopnia

W trakcie studiów student zdobywa podstawową wiedzę i umiejętności konieczne do zrozumienia zagadnień z zakresu budowy, wytwarzania i eksploatacji pojazdów i maszyn. Uzyskuje gruntowną znajomość zasad mechaniki oraz projektowania z wykorzystaniem nowoczesnych narzędzi obliczeniowych. Jest przygotowany do realizacji procesów wytwarzania, montażu i eksploatacji maszyn i pojazdów, prac wspomagających projektowanie, doboru materiałów inżynierskich stosowanych, jako elementy konstrukcyjne oraz nadzoru nad ich eksploatacją.

• Jakie specjalności?

I stopień	II stopień
<ul style="list-style-type: none"> ➤ eksploatacja samochodów ➤ technika samochodowa i bezpieczeństwo w transporcie drogowym 	<ul style="list-style-type: none"> ➤ eksploatacja samochodów ➤ technika i rzeczoznawstwo samochodowe ➤ transport samochodowy i logistyka

• Gdzie znajdziesz pracę:

- ✓ firmy sprzedaży, obsługi, diagnostyki i naprawy samochodów,
- ✓ firmy produkujące i sprzedające części zamienne do samochodów,
- ✓ towarzystwa ubezpieczeniowe,
- ✓ firmy transportowe i rzeczoznawcze,
- ✓ instytuty badawcze.

LOGISTYKA (kierunek o profilu ogólnoakademickim)

• Studia stacjonarne i niestacjonarne I stopnia

Na tym kierunku są kształceni poszukiwani na rynku pracy specjaliści w dziedzinie logistyki dla dynamicznie rozwijającej się branży motoryzacyjnej. Studenci zdobędą niezbędną wiedzę i umiejętności z pogranicza dwóch dziedzin: inżynierskiej z obszaru budowy, eksploatacji i wycofania z eksploatacji pojazdów oraz menedżerskiej z obszaru organizacji i zarządzania logistyką w motoryzacji. Absolwenci kierunku Logistyka uzyskują **tytuł inżyniera**.

Dodatkowe informacje:

Specjalność **Logistyka w motoryzacji** prowadzona jest w Instytucie Eksploatacji Pojazdów i Maszyn, który posiada specjalistyczne laboratoria związane z eksploatacją samochodów, wyposażone w najnowocześniejszy sprzęt pozyskany z funduszy unijnych.

• Jakie specjalności?

<ul style="list-style-type: none"> ➤ logistyka w motoryzacji 	<p>Ścieżki dyplomowania:</p> <ul style="list-style-type: none"> ▪ logistyka w produkcji samochodów ▪ logistyka w eksploatacji i recyklingu samochodów
---	--

• Gdzie znajdziesz pracę:

- ✓ przedsiębiorstwa produkujące i odnawiające części i komponenty samochodowe,
- ✓ przedsiębiorstwa doradcze zajmujące się logistyką,
- ✓ salony samochodowe i firmy dealerskie,
- ✓ serwisy obsługowe i warsztaty samochodowe,

- ✓ centra logistyczne,
- ✓ firmy organizujące rynek części zamiennych,
- ✓ stacje demontażu i utylizacji samochodów.

Szeroka znajomość zagadnień logistycznych pozwoli na elastyczność zatrudnienia także w innych przedsiębiorstwach świadczących usługi logistyczne lub posiadających działy logistyki. Praktycznie na ostatnim semestrze studiów (przed obroną pracy inżynierskiej) prawie wszyscy nasi studenci pracują w swojej branży nie tylko w kraju ale również za granicą.

SAMOCHODY I BEZPIECZEŃSTWO W TRANSPORCIE DROGOWYM (kierunek o profilu praktycznym)

• Studia stacjonarne i niestacjonarne I stopnia

Zasadniczą część programu studiów wypełniają przedmioty praktyczne przygotowujące do podjęcia zatrudnienia w branży motoryzacyjnej oraz w firmach zajmujących bezpieczeństwem ruchu drogowego. Dotyczą one: budowy, obsługi, diagnostyki i naprawy samochodów osobowych i ciężarowych, budowy i umiejętności praktycznej obsługi nowoczesnych urządzeń badawczych, diagnostycznych i naprawczych, badania i sposobów poprawy stanu bezpieczeństwa ruchu drogowego, rekonstrukcji wypadków drogowych i wyceny szkód komunikacyjnych wspomaganych specjalistycznymi programami komputerowymi. Ważnym uzupełnieniem procesu dydaktycznego jest 1-semestralna praktyka zawodowa w renomowanych przedsiębiorstwach związanych z motoryzacją lub bezpieczeństwem ruchu drogowego (Autoryzowane Stacje Obsługi, Policja, Inspekcja Transportu Drogowego, Towarzystwa Ubezpieczeniowe, firmy transportowe, ośrodki doskonalenia techniki jazdy, zarządy dróg, Przemysłowy Instytut Motoryzacji itp.).

• Jakie specjalności?

- bezpieczeństwo w transporcie drogowym
- diagnostyka i naprawa samochodów

• Gdzie znajdziesz pracę:

- ✓ autoryzowane i inne stacje sprzedaży, obsługi, diagnostyki i naprawy samochodów osobowych i ciężarowych,
- ✓ firmy produkujące i dystrybuujące części zamienne do samochodów,
- ✓ firmy ubezpieczeniowe, rzeczoznawcze i transportowe,
- ✓ ośrodki szkolenia kierowców oraz rozwoju i doskonalenia ich umiejętności,
- ✓ jednostki policji zajmujące się ruchem drogowym,
- ✓ Inspekcja Transportu Drogowego,
- ✓ wydziały komunikacji i bezpieczeństwa ruchu drogowego miast i gmin,
- ✓ firmy ratownictwa drogowego i pomocy drogowej,
- ✓ Wojewódzkie Ośrodki Ruchu Drogowego.